

## Alpha Direct Standard Regelverteiler

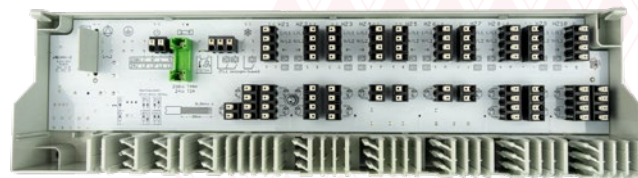
Art. Nr. 483 20 2xx

### Regelungs- technik

## Alpha Direct Standard Regelverteiler 24V / 230V

Alpha Direct Standard Regelverteiler 24V / 230V ist eine Anschlusseinheit zum verbinden der Raumtemperaturregler mit den Stellantrieben. Zudem stellt die Basis die Betriebsspannung für die angeschlossenen Geräte bereit.

Diese wird vorrangig am Heizkreisverteiler einer Flächenheizung eingesetzt. Die Basis ist sowohl für Neubauten als auch für die Nachrüstung von Wohn- und Nutzbauten mit bereits bestehenden Flächenheizsystemen geeignet.

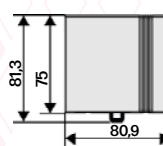


### System - Vorteile

- Ausführung 10 Zonen
- bis zu 18 Stellantriebe anschließbar
- bewährte Kabelführung und normenkonforme Zugentlastung
- hohe Funktionssicherheit
- wartungsfrei
- Montage auf Hutschiene
- Absenkanal-Anschluss für eine externe Schaltuhr bzw. einen Raumregler mit Timerfunktion
- achraublose Klemmen Anschlussstechnik
- übersichtlich angeordnete Anschlussklemmen

### Technische Daten

Typ	Alpha Direct Standard	
Betriebsspannung	230V	24V mit Systemtrafo
max. Leistungsaufnahme	max. 50VA	max. 30VA
Sicherung	T 4A H	T 2A
max. Anzahl Regler	10	
max. Anzahl Antriebe	18 (max. Einschaltstrom 500 mA pro Stellantrieb)	
Abmessungen (mm) H / B / L	90/52/326,5	90/52/407,4
Gewicht	424 g	424 g +700 g (Systemtrafo)
Schutzklasse	II	III
Schutzart	IP 20	
Umgebungstemperatur	0 bis 50°C	
Lagertemperaturbereich	-25 bis 70°C	
relative Luftfeuchte	max. 80% nicht kondensierend	
verwendbare Leitungsquerschnitte		
flexible/massive Leitung	1,5 mm <sup>2</sup>	0,75 - 1,5 mm <sup>2</sup>



alle Angaben in mm

Art.-Nr.	Art.-Bezeichnung	VPE	Einheit
483 20 230	Alpha Direct Standard Regelverteiler 10 Regelkreise 230V	230 V, max. 18 Antriebe, 10 Regelkreise	1 Stk.
483 20 224	Alpha Direct Systemtrafo	für 24 Volt - Ausführung	1 Stk.